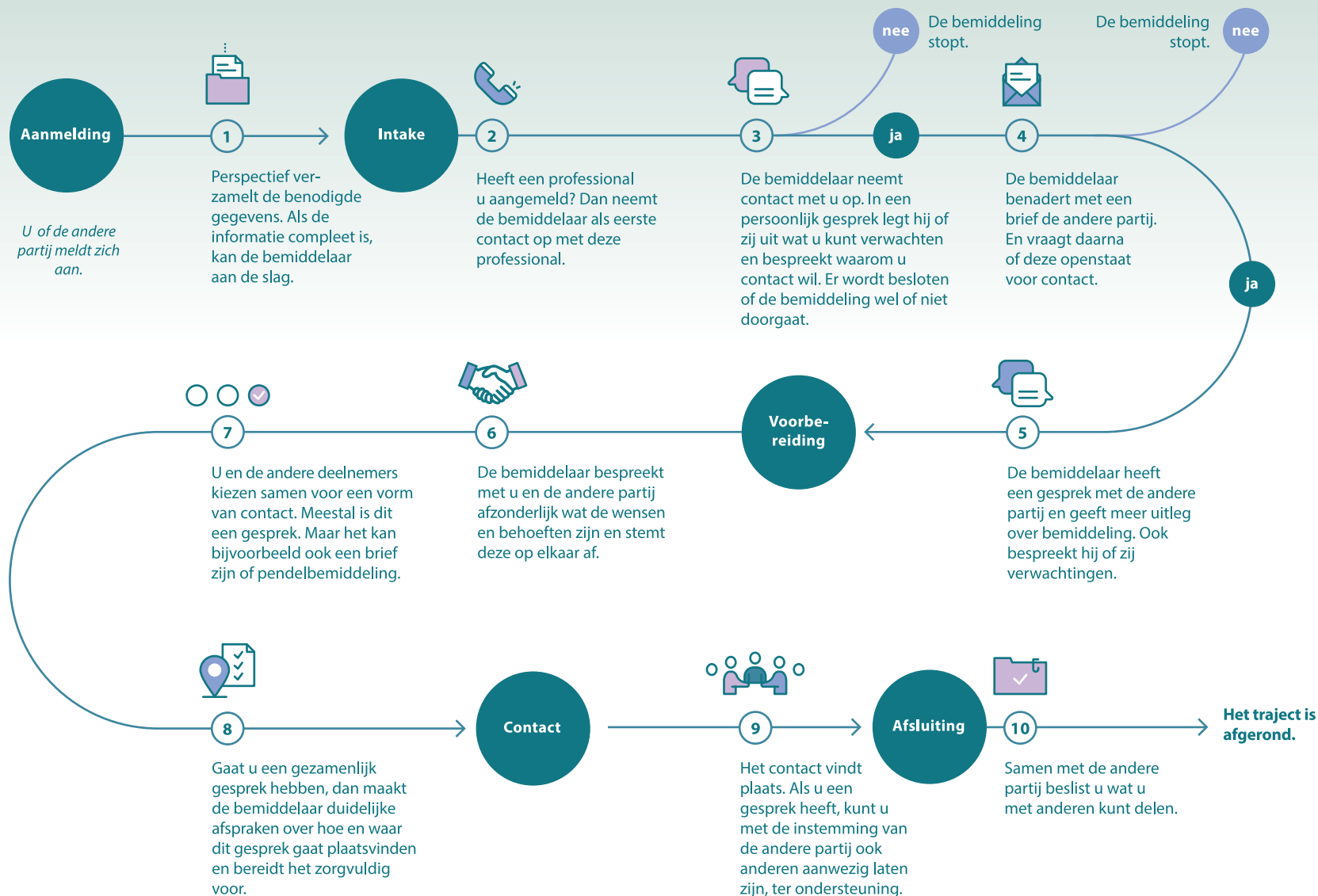


Hoe gaat herstelbemiddeling in zijn werk?

U bent betrokken geweest bij een ingrijpende gebeurtenis. Bijvoorbeeld een delict, verkeersongeval of medisch incident. Dit kan een grote (emotionele) impact hebben. Contact met de andere partij kan helpen. Perspectief Herstelbemiddeling organiseert en begeleidt dit contact, op zorgvuldige wijze. De bemiddelaar van Perspectief bereidt het contact afzonderlijk met de deelnemers voor. Hij of zij is er voor beide partijen. Deelname is vrijwillig en partijen maken afspraken over de vertrouwelijkheid. In het schema hieronder laten we zien hoe herstelbemiddeling werkt.



Goed om te weten

- Deelname kan op elk gewenst moment
- Betrokkenen/deelnemers kunnen zijn:
 - slachtoffers
 - nabestaanden
 - verdachten/daders
 - veroorzakers, getuigen,
 - patiënten
 - zorgverleners
 - familieleden
- Deelnemers kunnen het bemiddelings-traject op elk moment tijdelijk stilzetten of stoppen

***Twijfelt u of u (zich) wilt aanmelden?
Neem dan contact met ons op.
Wij denken graag met u mee!***

Contact met de ander helpt

Perspectief Herstelbemiddeling
www.perspectiefherstelbemiddeling.nl
030 - 234 00 45